



# D-040 PN 16



## D-040-C PN 16

### שסתום אויר משולב "ברק" פטנט רשום

#### תאור

שסתום אויר משולב D-040 "ברק" משלב שסתום אויר קינטי ואוטומטי כיחידה אחת בגוף אחד. ייחודו של השסתום בשחרור אויר הדרגתי המונע הלם מקומי, יעיל בלחצים נמוכים ולחצי עבודה ובעל יכולת ניקוי עצמי. השסתום המשולב משחרר אויר בעת מילוי המערכת, מאפשר כניסת אויר כשהמערכת מתרוקנת מהנזל ומשחרר אויר כלוא, כאשר המערכת תחת לחץ.

#### ייעוד

- תחנות שאיבה אחרי משאבה ואחרי אל חוזר.
- לפני ואחרי מגוף (מגוף חוצץ).
- קווי הולכה בעלי שיפועים ארוכים.
- קווי הולכה בנקודות שיא.
- סוף קו.
- לפני מד מים.
- מערכות סינון, על מסנני חצץ.
- מערכות מיזוג אויר.
- מערכות ביתיות.

#### D-040-C

- קוי מים החשופים לאפשרות חבלה ו/או גנבת מים

#### תפקוד

המרכיב הקינטי בשסתום המשולב בעל הנחיר הגדול משחרר אויר בספיקות גבוהות בעת מילוי המערכת ומאפשר כניסת אויר למערכת בספיקות גבוהות בזמן ניקוז. השסתום יאטום רק כאשר המים יגיעו אליו. ספיקות אויר גבוהות אין בכוחן לסחוף את המצוף ולגרור לסגירת השסתום. ירידת הלחץ במערכת מתחת ללחץ אטמוספרי תביא להכנסת אויר למערכת. הנחיר האוטומטי משחרר אויר כלוא המצטבר בפסגות המערכת כאשר היא נתונה תחת לחץ.

#### עבודת השסתום בעת מילוי המערכת:

1. יציאת האויר הקיים במערכת דרך השסתום.
2. כניסת מים לשסתום, הרמת המצוף ואטימה ע"י אטם הקילוף המחובר אליו.
3. עליית אויר כלוא המצטבר בפסגות המערכת לחלקו העליון של השסתום מעל הנזל.
4. ירידת המצוף תוך קילוף "אטם הקילוף" מהנחיר האוטומטי, ושחרור האויר הכלוא.
5. עליית פני הנזל בשסתום, והחזרת המצוף ו"אטם הקילוף" למצב אטימה.

#### כאשר לחץ המערכת ירד מתחת ללחץ האטמוספרי:

6. המצוף נפל עם מערכת האטימה מהנחיריים ואויר בספיקות גבוהות נכנס למערכת.

#### תכונות

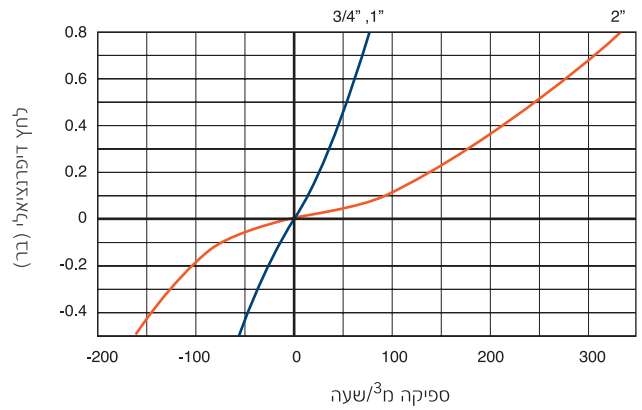
- השסתום מיוצר בקטרים 3/4" 1" 2" עם הברגת זכר.
- לחץ עבודה: מ-0.2 עד 16 בר בדיקה ב-25 בר.
- קל במשקל, קטן במידות, פשוט ואמין במבנה.
- D-040 הגוף עשוי חומרים פלסטיים באיכות גבוהה והחלקים הפנימיים מחומרים עמידים לקורוזיה.
- D-040-C שסתום ממוגן -גוף פלסטי עטוף ביציקת מתכת מחוזקת ומצופה בפוליאסטר.
- שמפרטורת עבודה מקסימלית C 90°.
- מניעת סגירה מוקדמת: השסתום משחרר אויר בספיקות גבוהות.
- הנחיר האוטומטי משחרר כמויות אויר גדולות ואינו נסתם.
- מחבר זייתי מאפשר חיבור צינור ניקוז עודפים.
- משקלו הקל של השסתום מאפשר התקנתו במערכות P.V.C. ופוליפרופילן.

#### בחירה

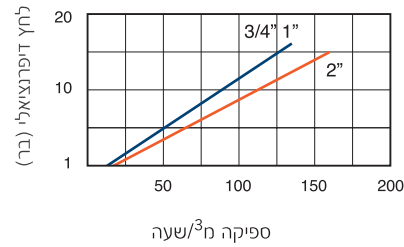
- ניתן לרכשו עם בסיס ניילון משוריין D-040-P או בסיס פליז D-040-B.
- ניתן לרכוש את השסתום עשוי פוליפרופילן (גוף ובסיס).
- ניתן לרכוש את השסתום עם מאריך לניקוז עודפים.
- ניתן לרכשו כשסתום חד כיווני:
- 1) שסתום חד כיווני נשיפה D-040-V (בכל הדגמים) המשחרר אויר בלבד ואינו מאפשר כניסת אויר.
- 2) שסתום חד כיווני שאיפה D-040-I הקולט אויר בלבד ואינו מאפשר שחרור אויר גם כאשר הלחץ במערכת מעל ללחץ האטמוספרי (2").
- 3) שסתום חד כיווני משכך הלם D-040-NS השומר על המערכת מפני אפקט ההלם במקומות של הפרדת עמוד המים, קידוחים או מילוי מהיר של הצנרת (2").
- ניתן לרכוש את השסתום מותאם ללחץ אטימה נמוך 0.1 בר (DG-10) לחץ עבודה מקסימלי עד 10 בר.

להתאמה מירבית, מומלץ להגדיר את הרכב הנזלים ודרישות המערכת. - לבחירת השסתום ומיקומו, ניתן להעזר בדף ההמלצות ובמח' השייוק. - בהזמנה נא לציין דגם, מידה, לחץ עבודה, תקן הברגה/אוגנים וציפויים מיוחדים.

## ספיקות אויר בנחיר הקינטי



## שחרור אויר מהנחיר האוטומטי

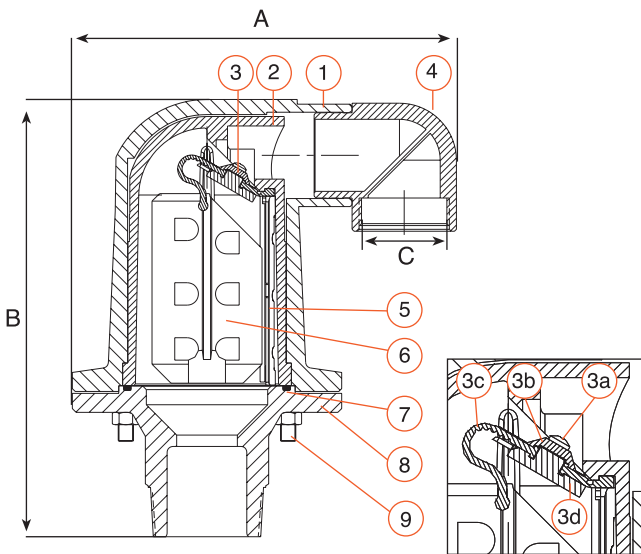


## מיפרט חלקים

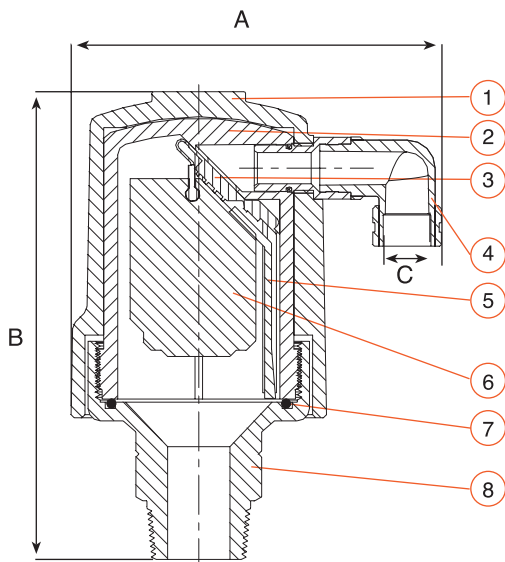
חומר	שם החלק	מס'
ASTM A-48 CL.35B	יציקת ברזל אפורה	1. גוף
	ניילון משוריין	2. שרוול
E.P.D.M.	גומי קילוף	3. 1" 3/4" - אטם קילוף
	2" - מערכת אטימה:	
SAE 316	פלג"ם	a. ברגים
	ניילון משוריין	b. מכסה סגר קינטי
E.P.D.M.	גומי קילוף	c. אטם קילוף
	ניילון משוריין	d. סגר קינטי
	פוליפרופילן	4. מחבר זויתי / Camlock
	ניילון משוריין	5. דוחפן
	פוליפרופילן מוקצף	6. מצוף
BUNA-N	אטם אורינג	7.
ASTM B-124	פליז 1", 3/4"	8. בסיס
ASTM A-48 CL.35B	יציקת ברזל אפורה	2"
	פלדה מצופה באבץ קובלט	9. ברגים ואומים
	פוליאסטר/פנולי	10. ציפוי
ASTM B-124	פליז	אפשרות: ברז כדורי

## מידות ומשקל

משקל ק"ג	שטח הנחיר מ"ר אוטומטי	שטח הנחיר מ"ר קינטי	C	B מ"מ	A מ"מ	קוטר
1.7	5	82	BSP 3/8"	150	119	1", 3/4"
5.4	12	804	BSP 1 1/2"	231	203	2"

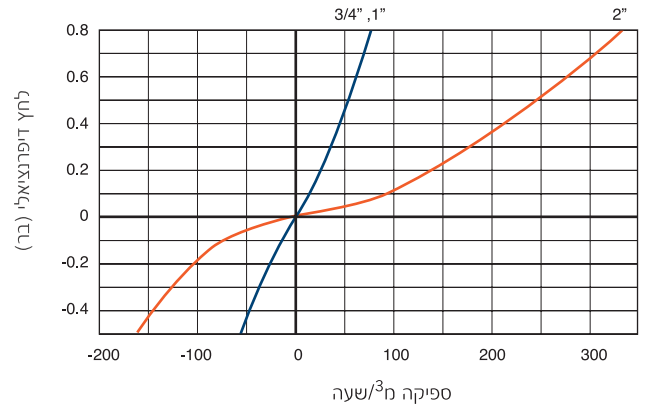


D-040-C 1" 3/4"

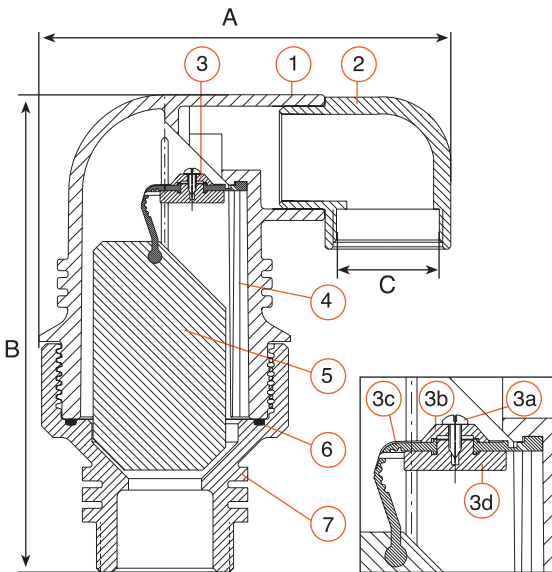
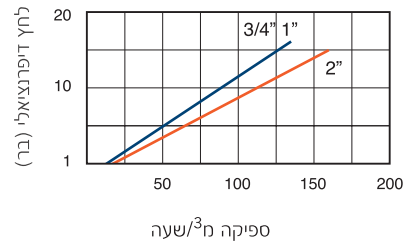




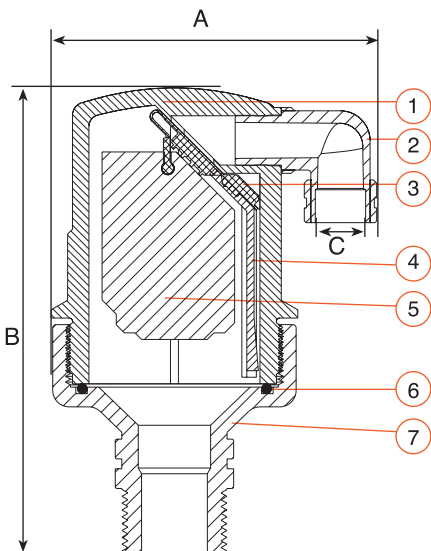
ספיקות אויר בנחיר קינטי



שחרור אויר מהנחיר האוטומטי



D-040 1" 3/4"



מיפרט חלקים

חומר	שם החלק	מס'
ניילון משוריין	גוף	.1
פוליפרופילן	מחבר זויתי	.2
גומי E.P.D.M.	אטם קילוף 1" 3/4"	.3
	2" - מערכת אטימה:	
פלב"ם SAE 316	a. ברגים	
ניילון משוריין	b. מכסה סגר קינטי	
גומי E.P.D.M.	c. אטם קילוף	
ניילון משוריין	d. סגר קינטי	
ניילון משוריין	דוחפן	.4
פוליפרופילן מוקצף	מצוף	.5
BUNA-N	אטם אורינג	.6
ניילון משוריין/פליז ASTM B-124	בסיס	.7

מידות ומשקל

דגם	A מ"מ	B מ"מ	C		משקל ק"ג	
			שטח הנחיר ממ"ר	אוטומטי	בסיס פלז	בסיס פלסטי
D-040 1", 3/4"	100	143	7.8	BSP 3/8"	0.33	0.7
D-040 2"	180	209	12	BSP 1 1/2"	1.1	2.2
D-041 2"	245	320	12	BSP 1 1/2"	-	3.5

## אבזרים

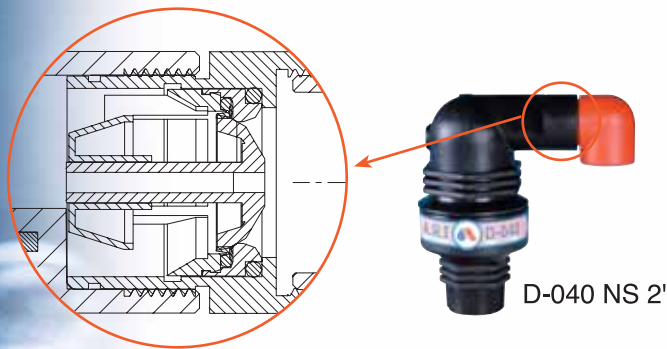


### ברז כדורי

מגוף עשוי פלזט מצופה כרום  
מתאים לדגמים 2" 1" 3/4"  
D-040-C 2" 1" 3/4"

### אוגנים

עשויים ניילון משוריין או מתכת  
מתאים לדגמים 2" 1" 3/4"  
D-040-C 2" 1" 3/4"  
קוטר: 40/50/60 הברגה פנימית 2" 1" 3/4"  
קוטר: 40/50/65 הברגה פנימית 2" 1" 3/4"  
קוטר: 80 הברגה פנימית 3" 2"



D-040 NS 2"

### "ברק" חד כיווני

ניתן לרכשו בשלושה דגמים:  
D-040 V שסתום חד כיווני נשיפה המשחרר אויר בלבד ואינו מאפשר כניסת אויר גם כאשר הלחץ במערכת מתחת ללחץ האטמוספרי. (מתאים לכל הדגמים).  
D-040 I 2" שסתום חד כיווני שאיפה המכניס אויר בלבד ואינו מאפשר שחרור אויר גם כאשר הלחץ במערכת מעל ללחץ האטמוספרי. (2" בלבד).  
D-040 NS 2" שסתום חד כיווני משכך הלם השומר על המערכת מפני אפקט ההלם, במקרים של הפרדת עמוד המים, או מילוי מהיר של הצנרת (2" בלבד).



### מאריך

ניתן לרכשו את ה"ברק" עם צינור מאריך להרחקת הניקוז מצינור האספקה

## מפרטי התקנה

