

הוראות התקנה לאל חוזר UFR דגם פלסטיק

הוראות התקנה

כללי

- יחידת ה-UFR תותקן במצב אופקי או אנכי לפני או אחרי מד המים - IN LINE.
- ה-UFR אינו דורש תחזוקה שוטפת.
- לתיפקוד מלא ויעיל של יחידת ה-UFR, זקוקה היחידה לצנרת עם יכולת תוספת נפח מים של 3 סמ"ק לפחות עבור שינוי לחץ של 0.4 בר (לדוגמא: יכולת תוספת נפח של 3 סמ"ק נפח הינה שוות ערך לכ-15 מטר צינור פלסטיק דרג 4, בקוטר 20 מ"מ). במרבית המקרים אורך הצנרת ונפח הבית גבוהים יותר.
- המצאותו של מקטין / מפחית לחץ ביתי בקירבת ה-UFR, עלולה לפגוע בפעולתו וביעילותו של ה-UFR, לכן לא מומלץ להתקין יחידת UFR במרחק של פחות מ-20 מטר ממקטין / מפחית לחץ.
- UFR פלסטיק מגיע עם תברגי נקבה/נקבה בקטרים: "1/2", "3/4", "1" ומתחבר ע"י הברגות צנרת זכר לברז, לצנרת או לניפל זכרו רקורד המתחבר למד המים.

1. התקנת UFR פלסטיק למערכת מד המים

- סגור את הברזים במעלה ומורד איזור התקנת ה-UFR.
- התאם בין כיוון זרימה המים בקו לבין החץ המורה על כיוון המוצר.
- חבר את UFR לצנרת ע"י חיבור כניסה ויציאה זכר:

בהתקנה אחרי מד-מים (מומלץ מכיוון שה-UFR משמש גם כאל-חוזר)

במעלה ה-UFR: כניסת ניפל זכר עם יציאת רקורד להתחברות לתברגי גוף מד המים.

במורד ה-UFR: התחברות עם תברגי כניסה זכר ויציאתו בהתאם למפרט ההתקנה.

בהתקנה לפני מד-מים

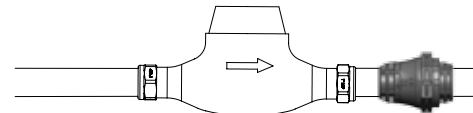
במעלה ה-UFR: כניסה עם תברגי זכר.

במורד ה-UFR: כניסת ניפל עם יציאת רקורד להתחברות לתברגי מד המים.

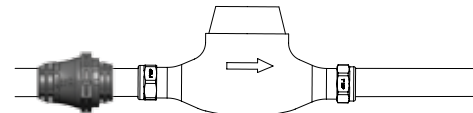
בצע אטימה של תברגי הזכר הנכנס ל UFR ע"י חומר אטימה טפלון המאושר בשימוש במערכות מי שתייה.
- בצע סגירה מלאה של האביזר לתברגי הזכר הנגדי במערכת עי מומנט סגירה ידנית או בשימוש של מפתח יעודי וסגירתו בצלעות האביזר המעובות בגוף המוצר. לחץ הסגירה מקסימלי המותר בזמן סגירה:

עבור דגם "1/2" - 10Nm הפעלת כוח של כ 4 ק"ג בעזרת מפתח באורך 25 ס"מ

עבור דגמים "1", "3/4" - 15Nm לדוגמא: הפעלת כוח של כ 6 ק"ג בעזרת מפתח באורך 25 ס"מ.



איור 1 - חיבור UFR אחרי מד המים



איור 2 - חיבור UFR לפני מד המים

מניעת תקלות במוצר בעת ההתקנה

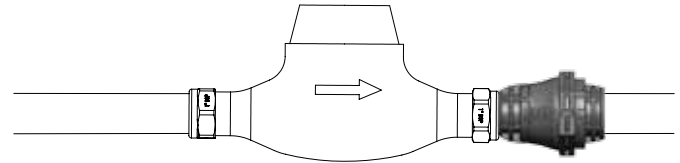
- שטוף את הצינור אליו בכוונתך להרכיב את ה-UFR כדי למנוע כניסת גופים גדולים לתוך ה-UFR.
- הקפד שלא יכנס חומר אטימה לתוך גוף ה-UFR ולאזור האטמים.
- הקפד לסגור את ה-UFR ע"י מפתח מתאים ורק באיזורים המיועדים לסגירה (משושים).

התקנת ה-UFR לכו המים ע"י הברגות צנרת

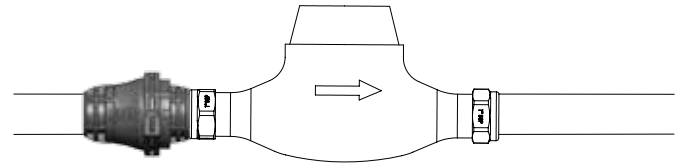
- א. סגור את הברזים במעלה ומורד איזור התקנת ה-UFR.
- ב. התאם בין כיוון זרימה המים בקו לבין החץ המורה על כיוון המוצר.
- ג. חבר את ה-UFR ע"י חיבורי צנרת או לצנרת או לברז או למחבר מד המים ישתמש בחומרי אטימה מקובלים במערכות מי שתייה.
- ד. פתח ברזים במעלה ובמורד ובדוק אטימה.

פתרון בעיות

בעיה	גורמים אפשריים	פתרונות
אין זרימה בקו	<ol style="list-style-type: none"> 1. ברזים לא פתוחים לאחר ההתקנה. 2. המוצר מותקן הפוך (נגד כיוון הזרימה). 3. לחץ רשת נמוך מ-1 בר. 	<ol style="list-style-type: none"> 1. בדוק מצב ברזים. 2. בדוק כיוון המוצר ואם צריך תהפוך אותו לכיוון הזרימה. 3. ה-UFR דורש לחץ רשת מנימאלי של 1 בר כדי לעבוד באופן תקין.
יש נזילה בבית אבל ה-UFR אינו עובד.	<ol style="list-style-type: none"> 1. יש הרבה אוויר במערכת בעקבות ההתקנה. 2. הנזילה בבית גדולה מ-25 ליטר לשעה (מצטבר). 3. חומר אטימה נכנס לתוך אזור האטימה של ה-UFR. 	<ol style="list-style-type: none"> 1. רוקן אוויר מהמערכת ע"י פתיחת ברזים בבית ובדוק שוב. 2. מעל 25 ליטר לשעה ה-UFR מפסיק לעבוד לכן אין בעיה. 3. פרק את ה-UFR מהקו ונקה אותו מחומר האטימה.
נזילה בין חלקי ה-UFR	המוצר נפתח ואין אטימה באו-רינג של המוצר.	הדק את שני חלקי המוצר עצמו ע"י הידוק הרכיבים בקו, פתח שוב לחץ מים ובדוק האם אין נזילה.



איור 3 - חיבור UFR אחרי מד המים ישירות לקו המים ע"י חיבור צנרת.



איור 4 - חיבור UFR לפני מד המים ישירות לברז ולמחבר מד המים ע"י חיבור צנרת.